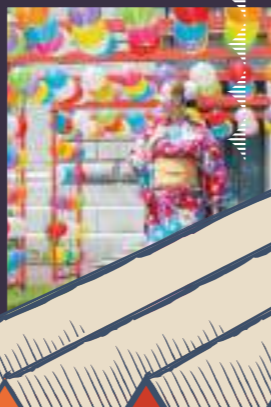


OTARU SAKAIMACHI

歴史と浪漫の商店街



小樽堺町通り商店街

小樽堺町通り商店街

レトロでおしゃれな小樽観光のメインストリート

小樽堺町 観光地図

Welcome to Otaru Sakaimachi Street!

第3埠頭

小樽港 観光船乗場

小樽国際インフォメーションセンター
ポートマルシェOtarue (オタルエ)

浅草橋観光案内所

西洋美術館 歴

小樽出抜小路
ニッカパブリタ

小樽バイパス
運河ターミナル店
小樽運河ターミナル

堺町本通りへ

祝津・おたる水族館
北運河

運河クルーズ乗場

中央橋

小樽運河

人力車えびす屋

浅草橋

小樽国際インフォメーションセンター

小樽郵便局

小樽芸術村

小樽ターミナル

小樽郵便局

色内大通り

中央通り

和菓子工房 游菓

Myriadワインショップ

避難所 (マリソール)

小樽駅

小樽郵便局

市立小樽文学館

日本銀行旧小樽支店 (金融資料館)

日銀通り

ワイン&カフェ
レストラン小樽バイパス

市立小樽文学館

BUNWIND HOTEL & BAR OTARU

ファミリーマート
色内1丁目店

旧三井銀行
小樽支店

HOMOS

Decem ber 3
運河店

スタンドグラス
美術館 歴

嶋谷カフェ 歴

似鳥美術館 歴

緊急避難経路

01 02 03 04 36 37 38 39 40

ローソン堺町店

小樽堺町通り商店街振興組合

〒047-0027 北海道小樽市堺町6-11
TEL 0134-27-1133 FAX 0134-22-0477
<https://otaru-sakaimachi.com>

小樽観光案内所
駅前バスターミナル

三角市場

JR小樽駅

堺町通りから
徒歩15分

凡例

- 食べる
- 買う
- 観光案内所
- 写真スポット
- 郵便局
- トイレ
- 駐車場
- 授乳スペース
- 歴史的建造物
- 記念スタンプ
- ホテル
- バス停
- ガソリンスタンド
- 避難所

小樽堺町 観光地図

Welcome to Otaru Sakaimachi Street!

堺町通り商店街駐車場

営業時間 9:00~19:00 ※冬期閉鎖
1時間300円/1日最大1,000円
※土日祝も同料金 ※約80台収容

OTARU Free Wi-Fi

フリーWi-Fi
のエリア(屋外)で利用できます
※店舗位置、店舗内によっては、ネットワーク回線の影響によりインターネットに接続できない場合があります。

- ### 凡例
- 食べる
 - 観光案内所
 - 写真スポット
 - 郵便局
 - トイレ
 - 駐車場
 - 買う
 - 歴史的建造物
 - 記念スタンプ
 - ホテル
 - バス停
 - ガソリンスタンド
 - 授乳スペース
 - 避難所



街路灯に番号が表示されています

JR南小樽駅
堺町通りから徒歩7分

TEL.0134-27-1133
営業時間 9:00~18:00 (年中無休)
無料Wi-Fi/おもてなし傘無料貸出/無料車イス貸出し/無料ベビーカー貸出/記念スタンプ/ポストカード販売/手荷物一時預かりサービス (有料)

- @otarusakaimachidori
- @otarusakaimachi_jp
- @sakaimachiotaru

堺町通り・色内大通りの
お店の詳細は
ホームページよ

