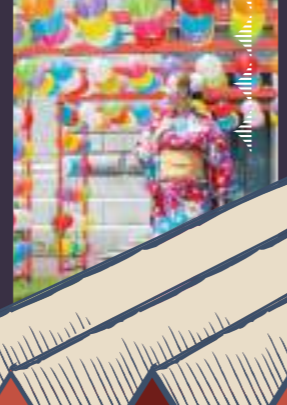


# OTARU SAKAIMACHI

大正浪漫的乐趣



小樽堺町 观光地图

## 小樽堺町通商店街

复古又时尚的小樽观光大街

### 小樽堺町 观光地图

欢迎来到小樽堺町通商店街!

#### 凡例

- 吃
- 购买
- 观光咨询处
- 拍照地点
- 邮局
- 洗手间
- 停车场
- 哺乳室
- 历史建筑物
- 纪念印章
- 酒店
- 巴士站
- 加油站
- 避难所

**小樽堺町通商店街振兴组合**  
 邮政编码047-0027 北海道小樽市堺町6-11  
 电话号码 0134-27-1133 传真 0134-22-0477  
<https://otaru-sakaimachi.com>



# 小樽堺町 观光地图

欢迎来到小樽堺町通商店街!

## 小樽堺町通商店街 观光停车场

营业时间 9:00~19:00 ※冬季关闭  
 300日元/小时 最大金额上限为1,000日元  
 ※周末、节日也是同样的费用 ※大约80辆

## OTARU Free Wi-Fi

您在 [ ] 的区域内可以使用室外免费Wi-Fi  
 ※根据店铺位置、店铺内的情况，由于网络线路的影响，有时不能连接到联网。

- ### 凡例
- 吃
  - 观光咨询处
  - 拍照地点
  - 邮局
  - 洗手间
  - 停车场
  - 购买
  - 历史建筑物
  - 纪念图章
  - 酒店
  - 巴士站
  - 加油站
  - 哺乳室
  - 避难所



街灯上有街灯号码

前往色内大道

JR南小樽站  
 从堺町通步行7分钟

电话号码: 0134-27-1133  
 营业时间 9:00~18:00 (全年不休息)

免费 Wi-Fi / 免费租借“招待雨伞” / 出租轮椅(免费) / 出租婴儿车轮椅(免费) / 纪念图章 / 明信片销售 / 行李寄存服务(收费)

Facebook: @otarusakaimachidori  
 Instagram: @otarusakaimachi\_jp  
 X: @sakaimachiotaru

想要了解更多堺町通商店街的店铺信息，请访问网站!

